

XK300 小型数控铣床

轻便安全、美观实用、加工材料广泛，想在哪里用，就在那里用



科研首板加工、工厂小零件加工、创新实验室零件加工、数控理实一体化培训利器
操作简单灵活、功能强大又安全、精致又方便



佛山市顺德区育能装备有限公司

地址：佛山市顺德区勒流富安工业区连富四路 3-2-3 手机:13652923051 销售电话：0757-25566186 QQ: 3038718145

邮箱：info@yornew.com 网站 www.yornew.com 联系人：吴经理

型号: XK300

名称: 小型数控铣床

显著特点

- 1、床身导轨使用优质铸铁材料铸造,经超音频淬火后精磨,保证机器加工刚性与精密度,机器坚固稳定耐用、性价比高;
- 2、配 Yornew 980MC 工业级数控系统,预留有第 4 轴接口,可加装第四轴,可实现四轴联动
- 3、全面兼容 FANUC,三菱等国际标准 G 代码和多种 CAM 软件 (MasterCAM, UG 等);支持强大的 B 类宏解析功能,方便用户开发自己的运动控制程序;
- 4、X、Y、Z 轴采用高精度研磨滚珠丝杆、配置集成一体化润滑系统、配有工件冷却系统;配备电子手轮、方便灵活操作、数控系统具备自动分中,对刀仪等多种对刀方式;
- 5、可以直用第三方编程软件图形直接生成程序(图形化编程),也可以手工编程;
- 6、配备高精度主轴电机 (可选配风冷 1.5kw 电主轴),实现主轴无级调速,主轴转速采用 G 代码控制;
- 7、可选配第 4 轴数控分度头,加工更复杂的零件,数控分度精度零回差,定位精度 0.005mm;
- 8、加工材料广泛 (铁、铜、铝、塑料、有机玻璃等材料);选择特殊配件功能更强大、使用更灵活;

适合行业:五金加工厂的小零件加工,企业或高校的科研开发,首板制作,创客创新实验室,同时也可以用于高校或职业院校数控技术培训教学等。

技术参数

主要性能特点	优质铸铁材料铸造、采用高精度研磨滚珠丝杆、带工件冷却系统、集成一体化润滑系统; 搭载 Yornew 980MC 工业面板数控系统并配有电子手轮; 执行国际通用标准 G 代码编程,支持 M 代码及 S 代码,兼容 FANUC,三菱 G 代码和多种 CAD/CAM 软件 (MasterCAM、UG、CAXA 等软件编程等); 主要加工材料:钢件、铁件、铜、铝合金、PVC 塑料、有机玻璃等
精度	重复定位精度: 0.02mm 定位精度: 0.03mm 系统分辨率: 0.001mm
XYZA 轴行程	横向 (X 轴): 300mm 纵向 (Y 轴): 175mm 垂直 (Z 轴): 270mm 旋转 (A 轴): 360 度(可选轴)
编程软件	MasterCAM、UG、CAXA 等
主轴转速	100~3500 转/分钟(可选配 24000 转/分钟)
工作台尺寸	450×160mm
最大钻孔直径	13mm
最大铣削直径	60mm
T 型槽尺寸/数量	12 mm/3
主轴锥度	MT3
电子手轮	4 轴三档电子手轮
数控系统	Yornew 980MC 工业面板数控系统
输出功率	1.5kw
使用电源	AC220V/50Hz
净重/毛重	300/350kg
外型尺寸	900×950×1750mm
包装尺寸	1100×1040×2000mm

佛山市顺德区育能装备有限公司

地址: 佛山市顺德区勒流富安工业区连富四路 3-2-3 手机:13652923051 销售电话: 0757-25566186 QQ: 3038718145

邮箱: info@yornew.com 网站 www.yornew.com 联系人: 吴经理

随机配件	冷却系统、电子手轮、钻夹头钥匙、钻夹头、钻夹头锥柄、平口钳、外六角螺栓、垫圈、T形螺母、内六角扳手、双头扳手、螺丝刀、油壶、套筒扳手、麻花钻头 1 把、铣刀 2 把、拉杆、机床硬件说明书、数控系统编程说明书、数控系统操作说明书
------	---

可选配件

X/D:10037 弹性铣夹头套件

X/D:10047 58 件套组合压板

X/D:10035 快速平口钳

X/D:10046 6 件套进口硬质合金铣刀

X/D:10045 7 件套 HSS 键槽铣刀

X/D:10025 莫氏 3 号盘铣刀

X/D:10049 偏心式寻边器

X/D:10002 数控分度头(第 4 轴)

X/D:10003 数控分度头尾坐活络顶尖

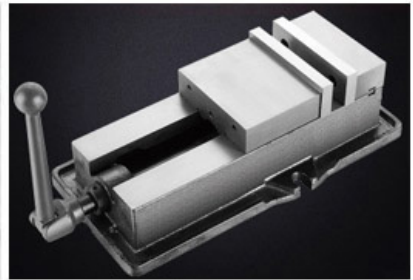
可选配件图片



弹性铣夹头套件



58件套组合压板



平口钳



6件套进口硬质合金铣刀



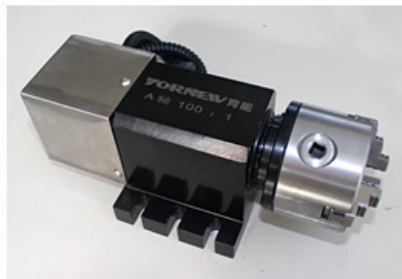
7件套HSS键槽铣刀



莫氏3号盘铣刀盘铣刀



偏心式寻边器



第4轴数控分度头



数控分度头尾坐活络顶尖

XK300 小型数控铣床图片

佛山市顺德区育能装备有限公司

地址: 佛山市顺德区勒流富安工业区连富四路 3-2-3 手机:13652923051 销售电话: 0757-25566186 QQ: 3038718145

邮箱: info@yornew.com 网站 www.yornew.com 联系人: 吴经理



佛山市顺德区育能装备有限公司

地址: 佛山市顺德区勒流富安工业区连富四路 3-2-3 手机:13652923051 销售电话: 0757-25566186 QQ: 3038718145

邮箱: info@yornew.com 网站 www.yornew.com 联系人: 吴经理



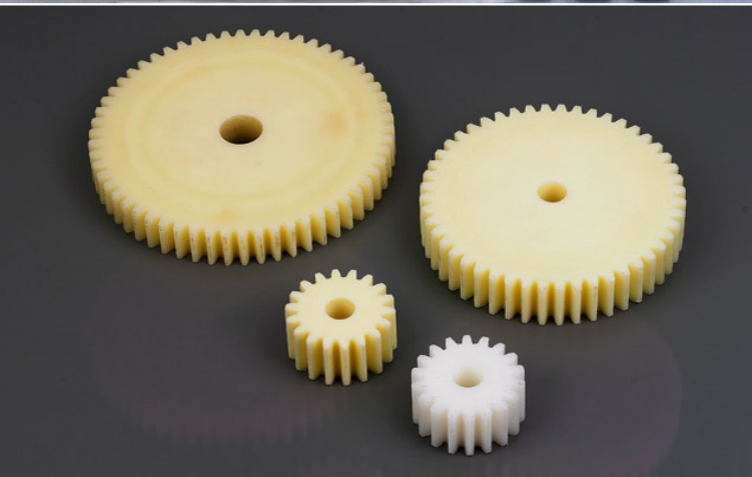
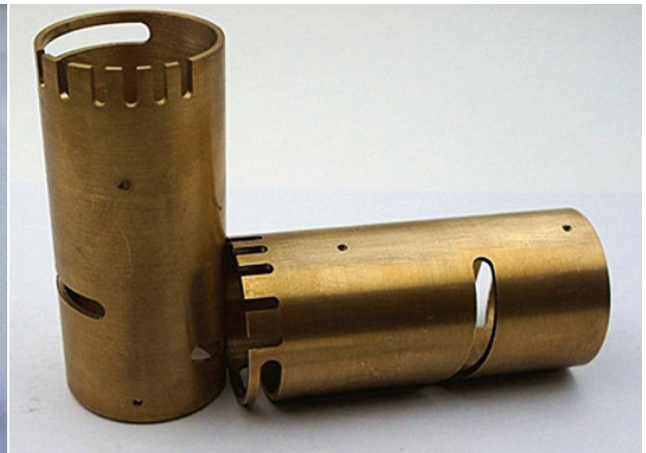
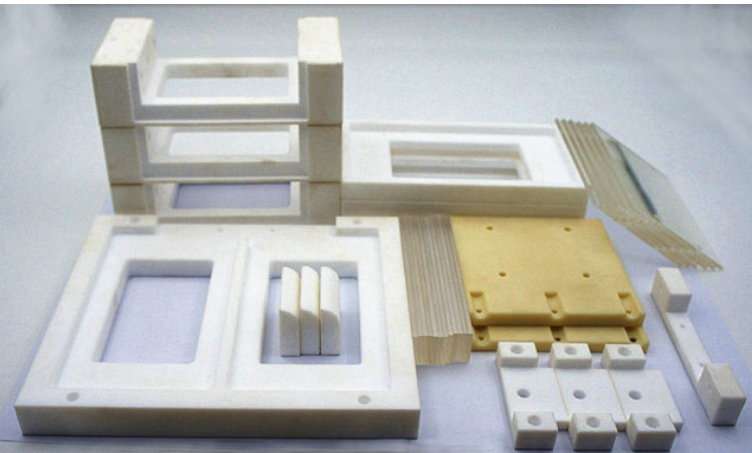
加工样件



佛山市顺德区育能装备有限公司

地址: 佛山市顺德区勒流富安工业区连富四路 3-2-3 手机:13652923051 销售电话: 0757-25566186 QQ: 3038718145

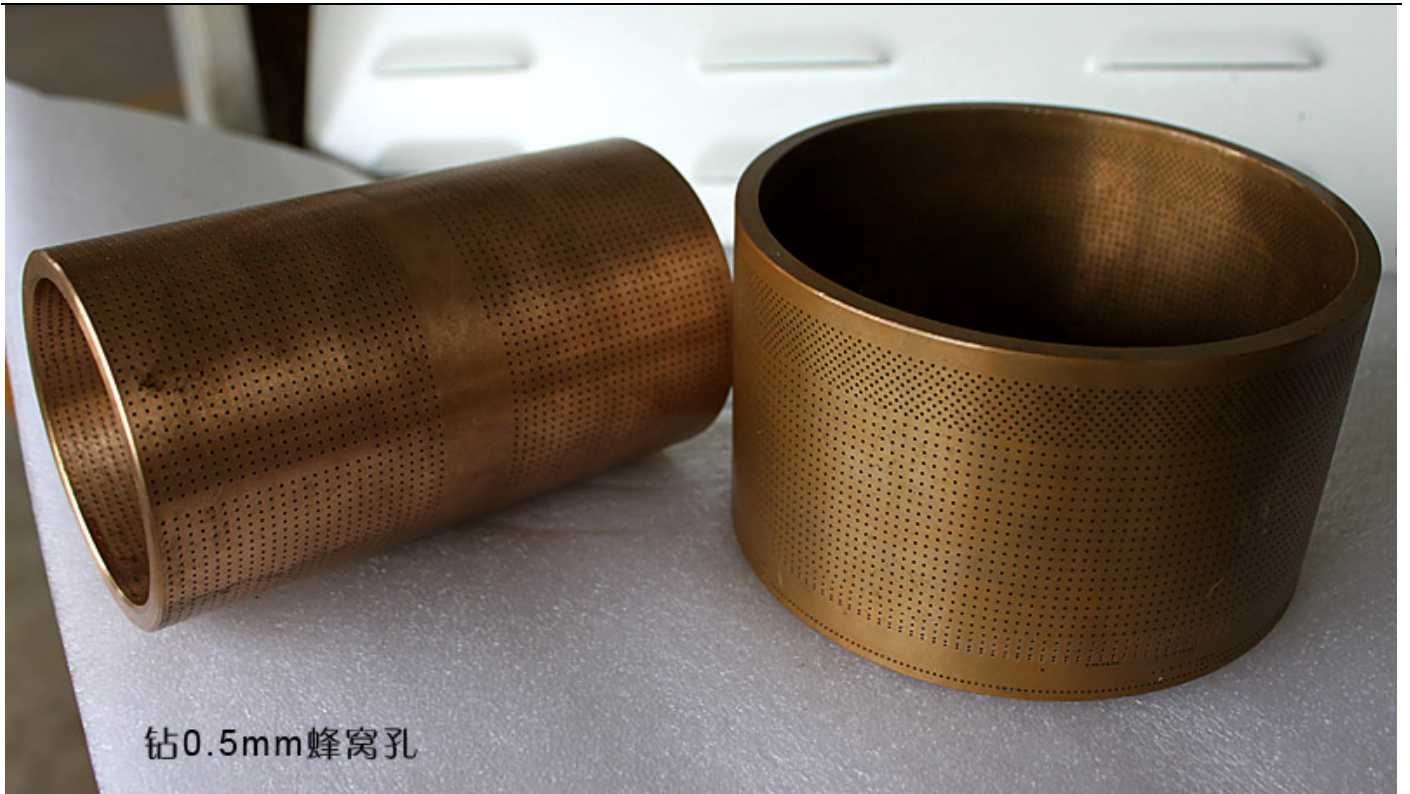
邮箱: info@yornew.com 网站 www.yornew.com 联系人: 吴经理



佛山市顺德区育能装备有限公司

地址: 佛山市顺德区勒流富安工业区连富四路 3-2-3 手机:13652923051 销售电话: 0757-25566186 QQ: 3038718145

邮箱: info@yornew.com 网站 www.yornew.com 联系人: 吴经理



钻0.5mm蜂窝孔

佛山市顺德区育能装备有限公司

地址: 佛山市顺德区勒流富安工业区连富四路 3-2-3 手机:13652923051 销售电话: 0757-25566186 QQ: 3038718145

邮箱: info@yornew.com 网站 www.yornew.com 联系人: 吴经理